

2 Phase hybride stappenmotor / 2 Phase hybride steppermotor

Moteur hybride pas à pas 2 phases / 2 Phase hybride Schrittmotor

Size 42 Series

Versie	: 1.0
Step Angle	: 1.8 Degree
Positional Accuracy	: 5%
Number of phases	: 2
Temperature rise	: 80 degree max.
Dielectric strength	: 500 Vdc
Insulation resistance	: 100 Mohm (500 Vdc)
Insulation class	: B
Radial play	: 0.025 mm (450 g load)

Type	Koppel	I	R	V	Inductie	As	Gewicht	Lengte
	Nm	Amp	Ohm	Volt	mH	mm	Kg	mm
42SM146-065-4W-SB18-20	20	6.5	3.2	10.4	15	8	8.5	46

Koppel = houdkoppel bij volle stroom door alle spoelen.

Stroom = stroom per spoel (bij parallel schakelen is deze 2 x de waarde).

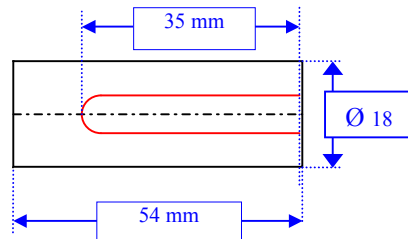
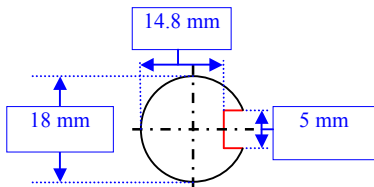
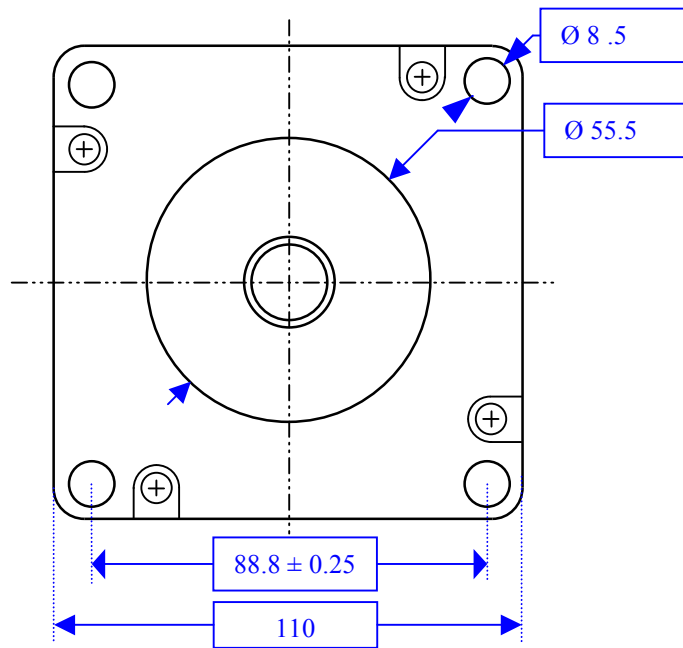
Spanning = spanning per spoel (bij serie schakelen is deze 2 x de waarde).

Weerstand = weerstand per spoel (bij serie schakelen is deze 2 x de waarde).

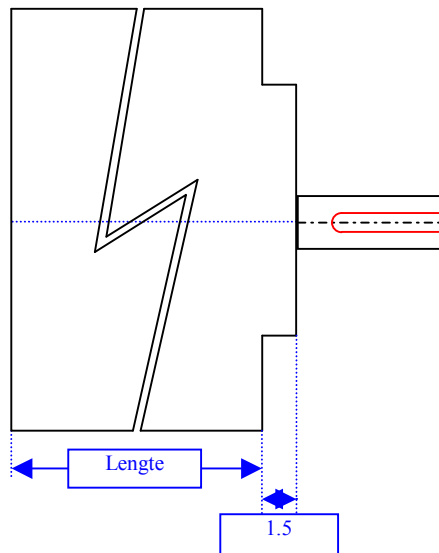
Zelfinductie = zelfinductie per spoel (bij serieschakelen is deze 4 x de waarde).

N (Nm)	= Koppel	= Torque	= Haltemoment
A (Ampere)	= Stroom / spoel	= Current / coil	= Strom / spule
Ohm (Ohm)	= Weerstand / spoel	= Resistance / coil	= wiederstand / spule
V (Volt)	= Spanning / spoel	= Voltage / coil	= spannung / spule
MH (mH)	= Zelfinductie / spoel	= Selfinduction / coil	= Selfinduction / spule
Gcm2 (Gcm2)	= Rotor inertia	= Rotor inertia	= Rotor inertia
Kg (Kg)	= Gewicht van motor	= Weight of steppermotor	= Motorgewicht
Mm (mm)	= Lengte van motor	= Length of steppermotor	= Motor länge
			= couple
			= le courant / bobine
			= resistance / bobine
			= tension / bobine
			= l'inductance / bobine
			= le inertia de rotor
			= le poids de moteur
			= la longueur de moteur

Nema 42 Size steppermotor



Single shaft (SB x) type steppermotor



A motor fix 4 kivezetéses, bipoláris verziójú!